



**РУКОВОДСТВО
ПО МОНТАЖУ
И ЭКСПЛУАТАЦИИ
СТЕНОВЫХ
ПАНЕЛЕЙ**
GardenParkett

**20
26**

GardenParkett

ИНСТРУКЦИЯ ПО МОНТАЖУ

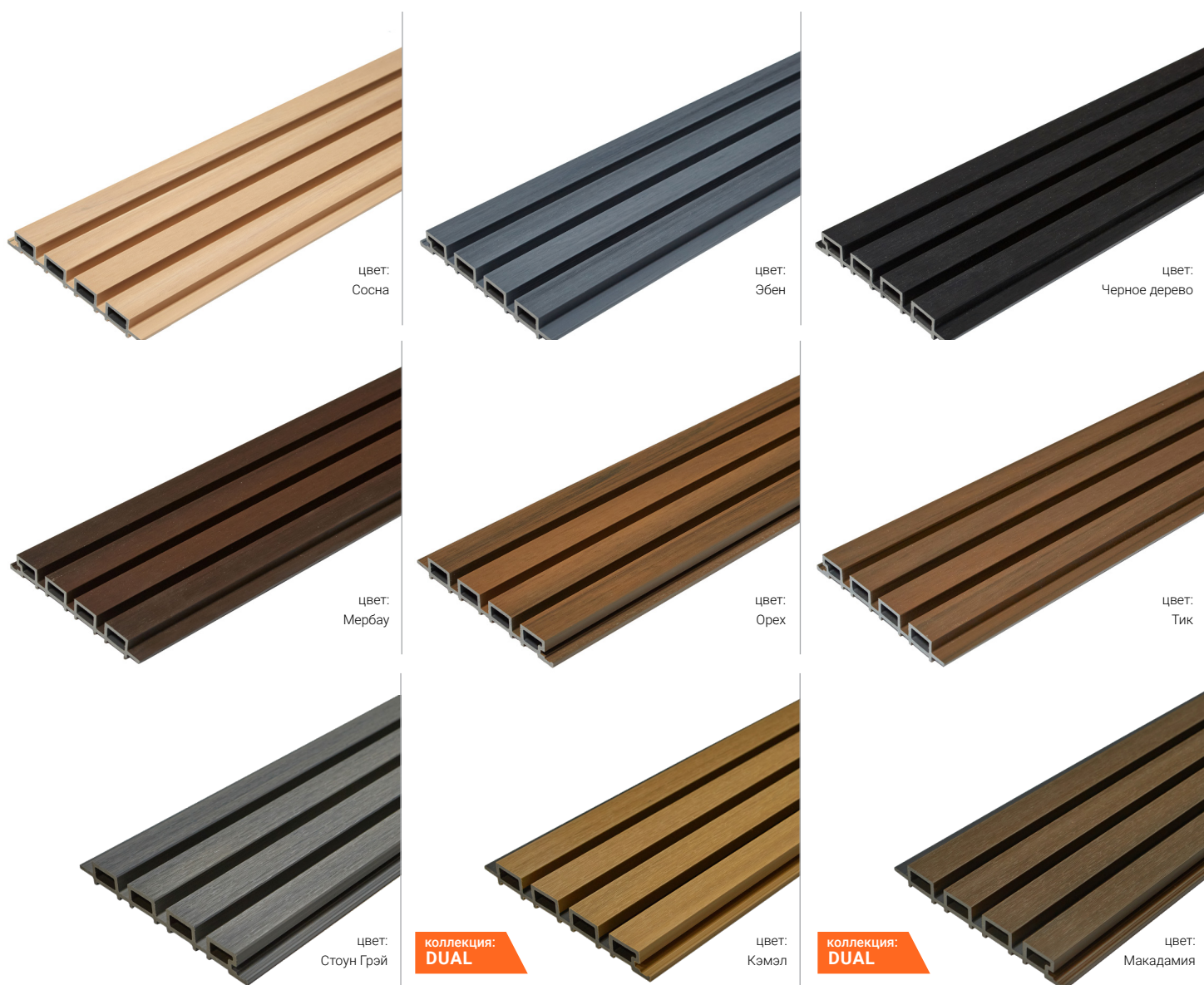
ПЕРЕД НАЧАЛОМ МОНТАЖА ДЕКИНГА ИЗ ДПК ОБЯЗАТЕЛЬНО ОЗНАКОМЬТЕСЬ С ИНСТРУКЦИЕЙ!

ДИАГРАММЫ И ИНСТРУКЦИИ, РАЗМЕЩЕННЫЕ В ЭТОМ РУКОВОДСТВЕ, ДАНЫ ИСКЛЮЧИТЕЛЬНО С ЦЕЛЮ ИЛЛЮСТРАЦИИ И НЕ ПРЕДПОЛАГАЮТ ЗАМЕНИТЬ СОБОЙ ЛИЦЕНЗИРОВАННОГО ПРОФЕССИОНАЛА. ИСПОЛЬЗОВАНИЕ СТЕНОВЫХ ПАНЕЛЕЙ ДПК ДОЛЖНО ОСУЩЕСТВЛЯТЬСЯ С СОБЛЮДЕНИЕМ ВСЕХ РЕГИОНАЛЬНЫХ И СТРОИТЕЛЬНЫХ СТАНДАРТОВ. ПРОДАВЕЦ НЕ КОМПЕНСИРУЕТ ПРЯМЫЕ ИЛИ НЕПРЯМЫЕ РИСКИ, СВЯЗАННЫЕ С НАРУШЕНИЕМ ПОДОБНЫХ СТАНДАРТОВ И ТРЕБОВАНИЙ, А ТАКЖЕ ДАННОГО РУКОВОДСТВА ПО МОНТАЖУ.

ТЕХНИЧЕСКИЕ ХАРАКТЕРИСТИКИ:

Стеновые панели GardenParkett изготавливаются из древесно-полимерного композита, методом коэкструзии. Ядро панели состоит на **55-60%** из древесины смешанной с полиэтиленом, а оболочка из специального защитного полимера, что придает изделию естественный вид и более продолжительный срок службы. Данный метод изготовления позволяет поверхности панели по сравнению с обычным дпк быть более устойчивым к внешним воздействиям, грибковым атакам, не бояться плесени и легко мыться.

- Толщина панели 26 мм
- Ширина панели 219 мм
- Длина панели 3000 мм
- Вес панели 8,55 кг
- Полезная площадь панели 0,6 м.кв



ОБРАТИТЕ ВНИМАНИЕ НА:

- Под воздействием солнечных лучей и окружающей среды допускается незначительное изменение цвета панелей при сохранении основного фона. Это явление называется стабилизацией цвета и происходит в течение нескольких месяцев после монтажа. Естественная стабилизация цвета не является дефектом;

GardenParkett

ИНСТРУКЦИЯ ПО МОНТАЖУ

- Допустимая терпимость в размерах составляет $\pm 4\%$ и не является дефектом;
- Во избежание образования повышенной влажности в пространстве между стеновой панелью и несущей конструкцией необходимо заранее озаботиться надлежащей организацией циркуляции воздуха;
- В целях увеличения срока службы фасадной системы, все крепежные элементы должны быть оцинкованными или сделанными из нержавеющей стали.
- В процессе эксплуатации стеновая панель, крепежные элементы и подсистема не должны находиться в воде;
- Различие оттенков одного цвета при приобретении продукции разных партий допустимо и не является дефектом.

ПРАВИЛА ПЕРЕВОЗКИ И ХРАНЕНИЯ

В целях минимизации глубоких царапин и сколов и для безупречного внешнего вида Лайн, пожалуйста учитывайте следующее:

В процессе хранения стеновых панелей и ПРИ РАЗГРУЗКЕ на месте монтажа убедитесь, что распалеченные панели складываются на ровную поверхность, лучше на поперечные балки по всей длине панелей

(шаг балок не должен превышать **40 см**).

- Убедитесь, что вынутые из упаковки панели попадают сразу на место монтажа.

РЕКОМЕНДАЦИИ ПО САМОРЕЗАМ

Рекомендации по выбору крепежа:

- При креплении материалов на лаги из ДПК, рекомендуем использовать саморезы по дереву с потайной головкой PH или PZ2 3.5x25 мм;
- При креплении материалов на деревянные бруски сечением 40x40 мм или больше, рекомендуем использовать саморезы по дереву с потайной головкой PH или PZ2 3.5x35 мм;
- При креплении на алюминиевые лаги, рекомендуем использовать саморезы по металлу с буром 3,5x25мм с потайной головкой PH или PZ2.

МОНТАЖ НА ОСНОВАНИЯ

Монтаж стеновых панелей Лайн может быть осуществлен:

- На ровную поверхность.
- На отштукатуренную поверхность.
- На ровную кирпичную кладку.
- На монолитные бетонные плиты.

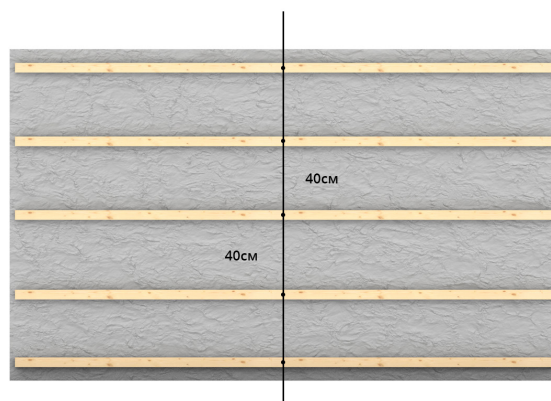
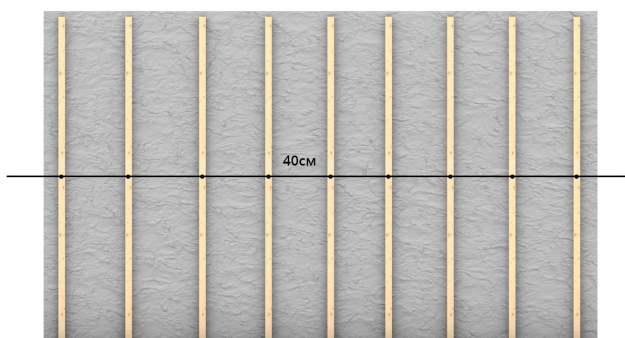
Все изношенные элементы на поверхности следует удалить, заменить или зачистить. Стены следует очистить от грязи и пыли, а также обработать средствами для предотвращения развития вредоносных микроорганизмов и споров грибка. В случае если панели устанавливаются на улице монтаж стеновых панелей должен производиться по принципу вентилируемого фасада. В качестве направляющих (обрешетки) могут служить оцинкованные алюминиевые профили или деревянная подсистема.

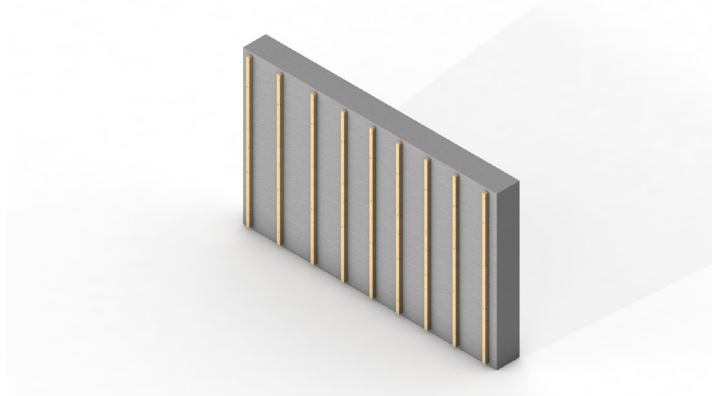
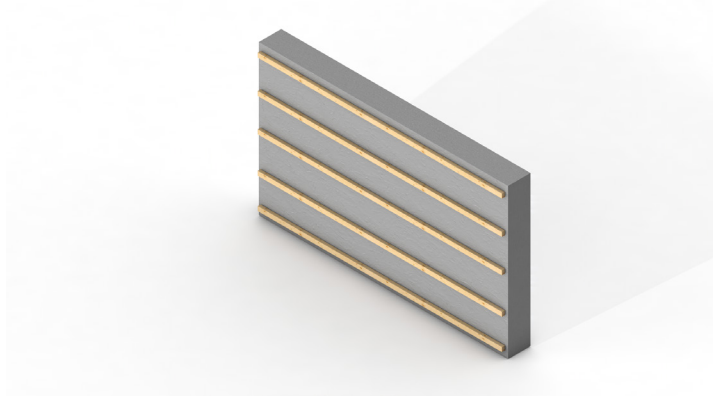
ВНИМАНИЕ! ПРИ МОНТАЖЕ ПОДСИСТЕМЫ НЕОБХОДИМО УБЕДИТЬСЯ, ЧТО НАПРАВЛЯЮЩИЕ , А ТАК ЖЕ СТЕНА СПОСОБНЫ ВЫДЕРЖАТЬ ВЕС ПАНЕЛЕЙ (~14,25 КГ/М²).

МОНТАЖ

ЭТАП 1.

Установите направляющие перпендикулярно направлению панелей;



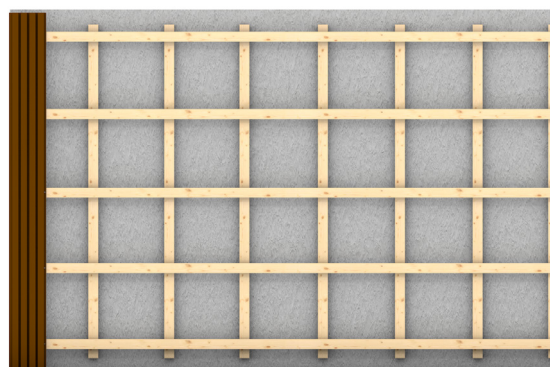
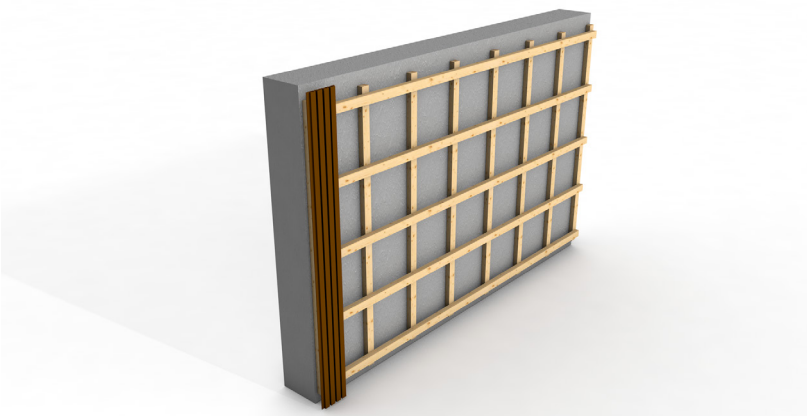


ЭТАП 2.

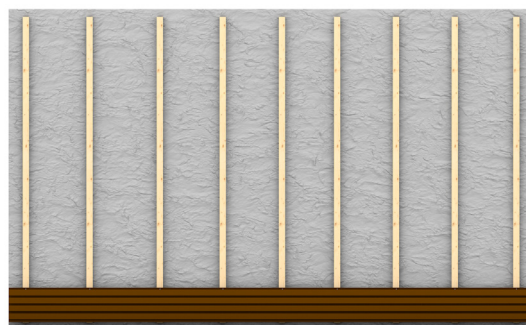
С помощью саморезов зафиксируйте панель к направляющим, так как изделия из дпк имеют температурное расширение, необходимо просверлить в панели отверстие на **1-2мм** больше диаметра самореза в панели (фиксация панели происходит за счет шляпки самореза). Тип саморезов определяется в зависимости от материала под-

системы, толщина самореза не более **3,5мм**. Необходимо учесть чтобы под каждым торцом панели обязательно была своя направляющая. При вертикальном монтаже панелей в подсистеме необходимо использовать контробрешетку, чтобы обеспечить вентиляцию фасада.

МОНТАЖ ПЕРВОЙ ВЕРТИКАЛЬНОЙ ПАНЕЛИ

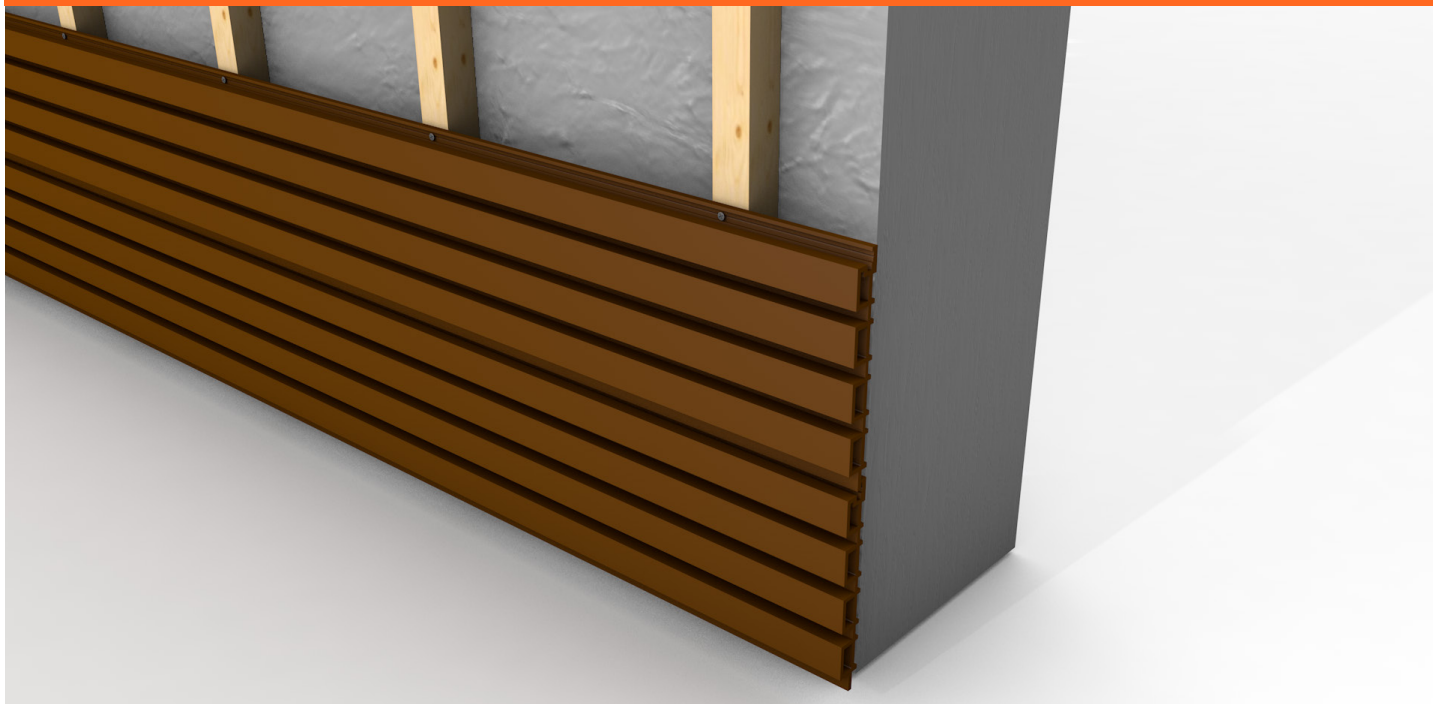


МОНТАЖ ПЕРВОЙ ГОРИЗОНТАЛЬНОЙ ПАНЕЛИ



ЭТАП 3.

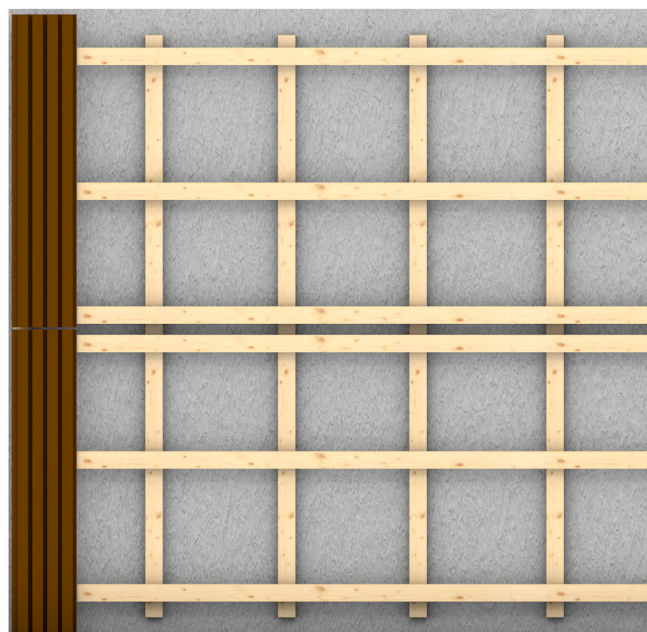
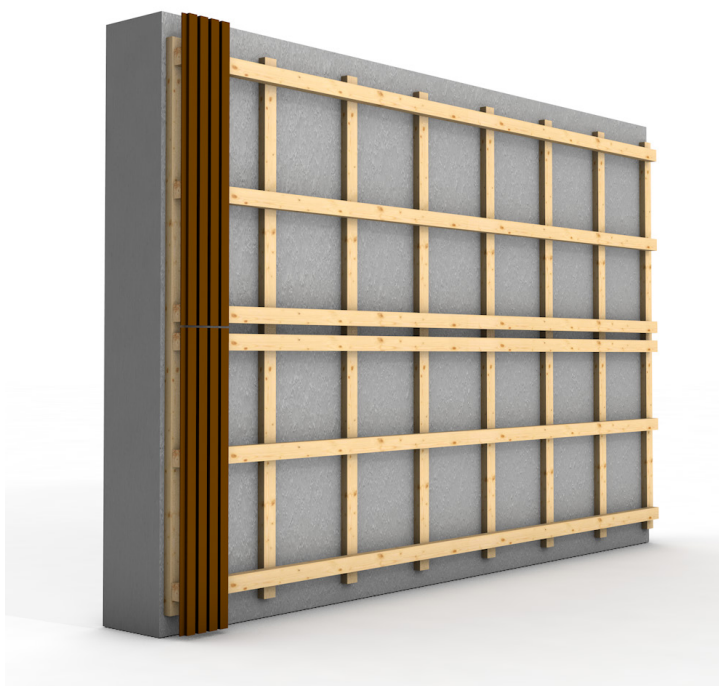
Вставьте в паз следующую панель и повторите процедуру.



ЭТАП 4.

При монтаже панелей на улице, на стыке торцов двух панелей, а также между торцами панели и полом, потолком, стенами, а также любыми неподвижными поверхностями необходимо оставлять зазоры **3-8 мм**.

1. Если монтаж происходит в холодную погоду величина зазора должна быть максимальной, если монтаж происходит при температуре близкой к максимальной температуре в данном регионе зазор может быть минимальным.
2. Если монтаж панелей происходит в помещении с постоянной температурой и влажностью необходимо оставить минимальный зазор 3 мм который позволит учесть непредвиденные колебания температуры.



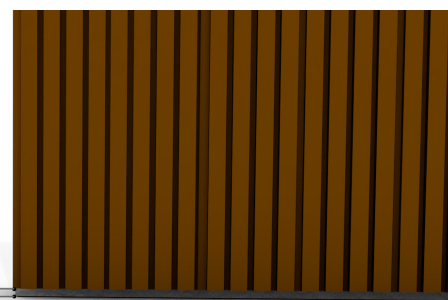
При вертикальном монтаже панелей, для декорации углов используем фирменный угол.

3-8 мм

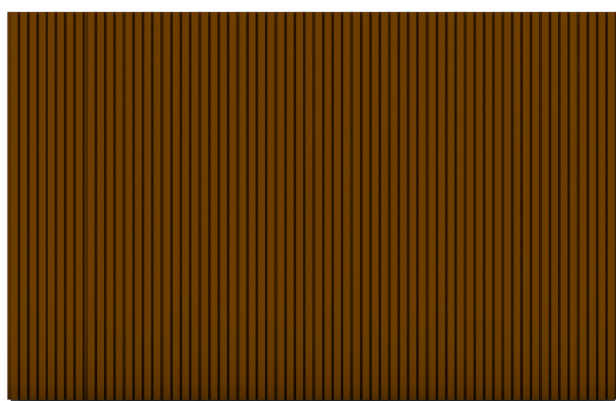


ЗАЗОР СВЕРХУ 3-8ММ

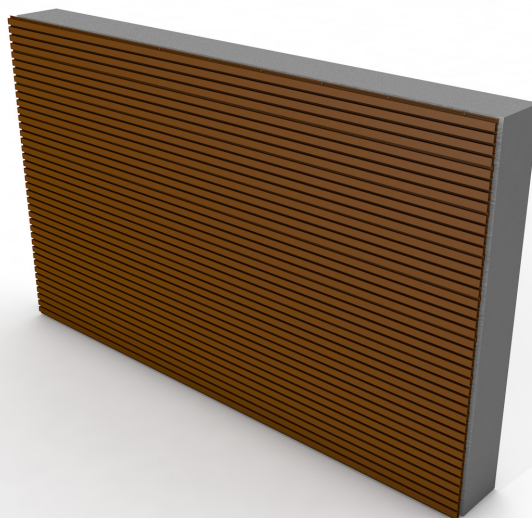
3-8 мм



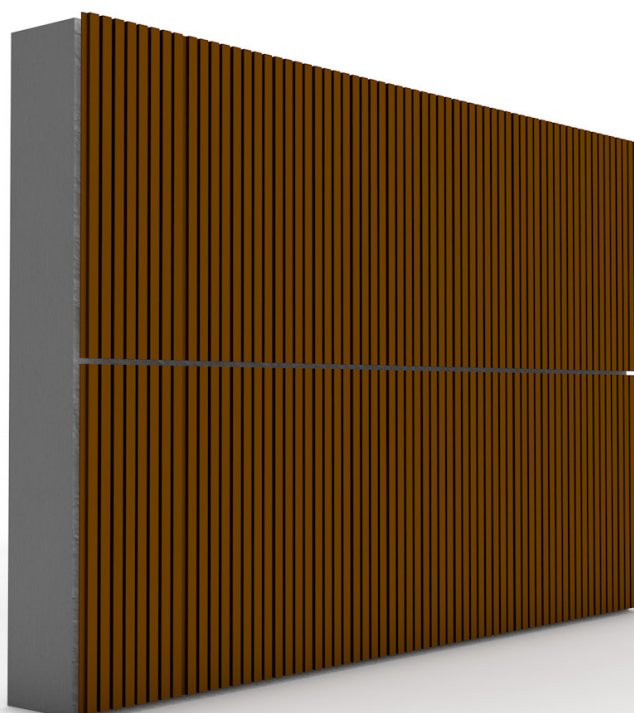
ЗАЗОР СНИЗУ 3-8ММ



ПАНЕЛИ УЛОЖЕННЫЕ ВЕРТИКАЛЬНО



ПАНЕЛИ УЛОЖЕННЫЕ ГОРИЗОНТАЛЬНО

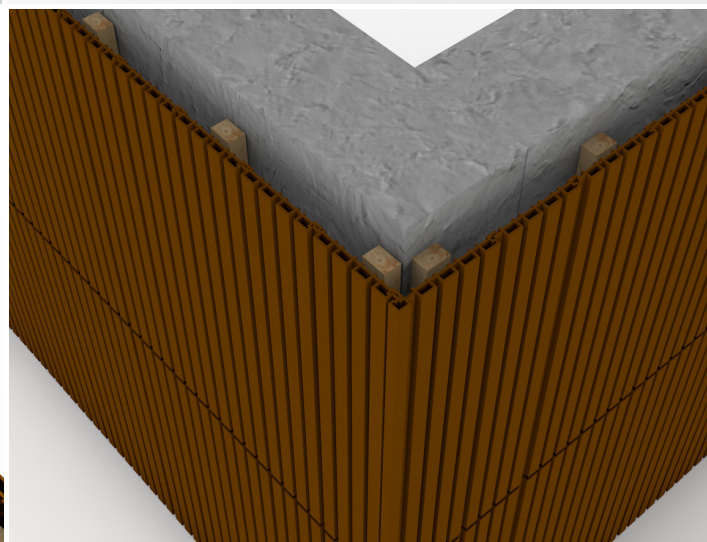
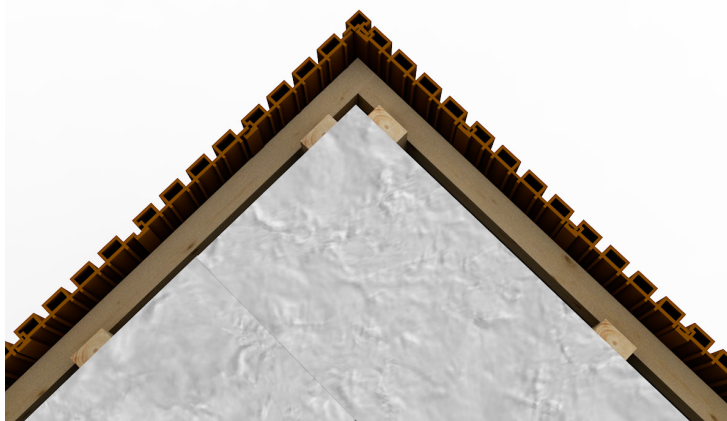
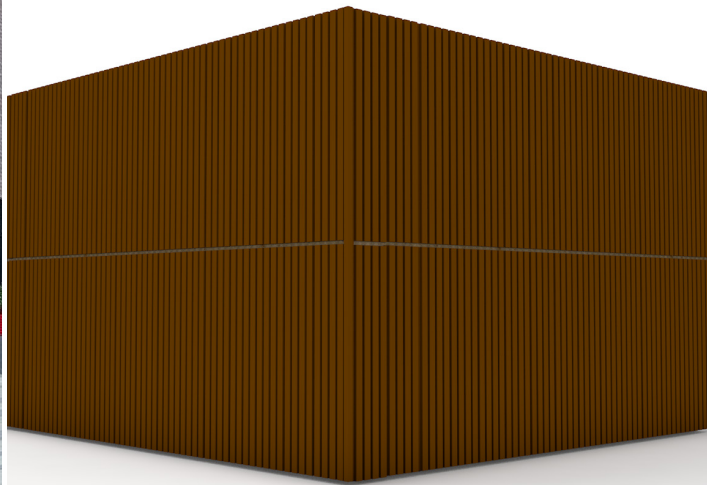


ПАНЕЛИ УЛОЖЕННЫЕ ВЕРТИКАЛЬНО СО СТЫКОМ

GardenParkett

ИНСТРУКЦИЯ ПО МОНТАЖУ

В случае если панели установлены горизонтально, можно использовать любые декоративные планки или уголки из металла, дерева, пластика или дпк. Но, важно учесть, чтобы в данном случае декоративные элементы крепились к направляющим (панель не должна нести на себе нагрузку) в случае если декоративный элемент через панель крепится саморезом к направляющей, панель необходимо просверлить - диаметр отверстия должен быть на **1-2мм** больше диаметра самореза. При вертикальном монтаже панелей используйте фирменный угол.



ГАРАНТИЯ ПРОИЗВОДИТЕЛЯ

ФИРМЕННАЯ ГАРАНТИЯ ПРЕДОСТАВЛЯЕТСЯ ПРИ УСЛОВИИ:

1. Соблюдения всех правил перевозки и хранения, указанных в данной инструкции
2. Соблюдения оригинальных инструкций по монтажу
3. Надлежащего ухода в процессе эксплуатации

Более подробно с гарантийным сертификатом и условиями гарантии, а также с рекомендациями по уходу можно ознакомиться на сайте: www.gardenparkett.ru

